



Protocolo de uso de la Diphotérine®

Para todas las proyecciones químicas oculares y cutáneas*.

INTERVENCIÓN EN EL MINUTO



Intervención en los
10 segundos

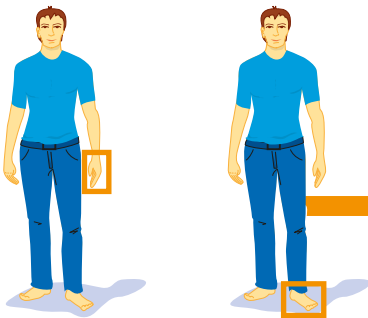


Usar
1 LIS
50 ml

Intervención después
de 10 segundos



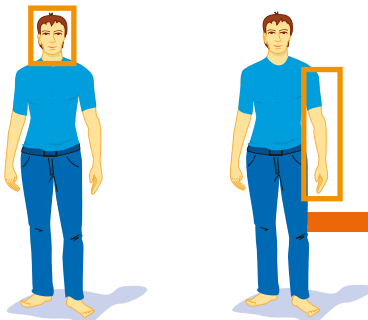
Usar
1 LPM
500 ml



3% de la superficie
del cuerpo



Usar
1 MICRO DAP
100 ml



9% de la superficie
del cuerpo



Usar
1 MINI DAP
200 ml



+ de 9% de la superficie
del cuerpo



Usar
1 DAP
5 litros

*Eficacia limitada sobre el ácido fluorhídrico y los derivados fluorados en medio ácido. Preferir el uso de la Hexafluorine®.

PROTOCOLO DE LAVADO CON DIPHOTÉRINE®*

Empezar el lavado en el minuto consecutivo a la proyección,
Empezando por **las zonas destapadas**.

Quitar la ropa y/o quitar las lentillas oculares.

No volver a poner ropa manchada por el lavado o el producto químico.
Consultar a un especialista.

RECOMENDACIONES GENERALES PARA EL LAVADO

Nunca retardar un lavado.

De manera óptima, usar Diphotérine® **en primera intención**.

Usar la totalidad del envase.

Por defecto, usar agua y lavar lo más rápidamente posible con Diphotérine®.

En el caso de un lavado empezado **después del primer minuto**, seguir lavando la superficie afectada con Diphotérine®, **de 3 a 5 veces el tiempo de contacto**.

No es necesario seguir el lavado más de 15 minutos para un lavado ocular retardado.

Luego pedir urgentemente un aviso médico.

El uso de la solución **Afterwash II®** después de un lavado activo del ojo se recomienda para obtener una vuelta al estado fisiológico del ojo más rápida.

Si las **mucosas bucales** han sido afectadas por la salpicadura, lavar la boca con Diphotérine®* y escupir.

Si el **conducto auditivo** ha sido afectado, lavar rápidamente con Diphotérine® instilando 500 ml en el conducto, cabeza inclinada hacia el lado para permitir la evacuación del líquido fuera del oído.

Como en cualquier baño de oído unilateral con un líquido a temperatura ambiente, una sensación vertiginosa, sin ninguna gravedad, puede producirse. Disminuye de manera espontánea en algunos minutos.

| Envase | Duración media de difusión |
|-------------------|----------------------------|
| LIS (50ml) | 30 segundos |
| Micro DAP (100ml) | 50 segundos |
| Mini DAP (200ml) | 1 minuto 30 segundos |
| LPM (500ml) | 3 minutos |
| DAP (5l) | 5 minutos |



PREVOR

PREVENIR Y SALVAR

Laboratorio de Toxicología & Dominio del Riesgo Químico

* Eficacia limitada sobre el ácido fluorhídrico y los derivados fluorados en medio ácido. Preferir el uso de la Hexafluorine®